



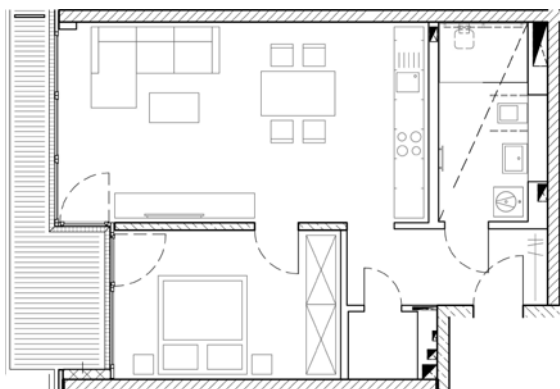
Hier sind Tradition und Zukunft zuhause

Wohnen  
Leben  
Bleiben  
**Tower  
Philosophus**



## Hervorragender Wohnkomfort, herausragende Lage

Weithin sichtbar – die saphir-grünlich schimmernde Fassade des Tower Philosophus, hinter der sich außergewöhnliche Neubau-Mietwohnungen nahe der Dresdner Altstadt eröffnen. Jede Wohnung mit einem gut durchdachten Grundriss, Flächen von ca. 31 m<sup>2</sup> bis ca. 107 m<sup>2</sup> und einer Ausstattung, die ein wunderbares Wohngefühl verspricht. Neben privaten Außenbereichen wie Terrasse mit Garten, Balkon oder Dachterrasse gibt es ein weiteres Highlight unter freiem Himmel: der großzügige, mediterran gestaltete Dachgarten. Der perfekte Ort abseits des Alltags für Begegnungen, zum Verweilen und in die Ferne träumen. Tower Philosophus hat das Potenzial, Ihr persönlicher Wohlfühlort zu werden. Nehmen Sie die Einladung an.



**Objektnummer: N201 | 270395 | 0002-015**

Ort 01069 Dresden  
Straße Grunaer Straße 28a  
Etage 4. OG

Wohnung Etagenwohnung mit Balkon  
Zimmer 2  
Wohnfläche ca. 65,04 m<sup>2</sup>

Grundmiete monatlich 972,35 EUR  
Betriebskosten monatlich 130,08 EUR  
Heizkosten monatlich 97,56 EUR

**Gesamtmieta monatlich 1.199,99 EUR**

Alle Angaben ohne Gewähr/Abbildung kann abweichen

zzgl. Mietsicherheit

## Neues Niveau des Wohnens

- 1-bis 4-Zimmer-Wohnungen, einige barrierefrei
- Wohnflächen von ca. 31 m<sup>2</sup> bis ca. 107 m<sup>2</sup>
- Balkon, Loggia, Dachterrasse oder Terrasse
- edles Eiche-Echtholzparkett
- hochwertige Bodenfliesen in Bädern, WCs und Hauswirtschaftsräumen/Abstellräumen
- stilvolle Bäder mit bodengleicher Dusche bzw. flachem Duschbecken und/oder Badewanne; weiße Marken-Sanitär-objekte (wandhängendes Tiefspül-WC, Waschtisch, verchromte Armaturen)
- Fernwärme, Fußbodenheizung, Handtuchheizkörper im Bad/Duschbad
- Wände und Decken mit weißem (atmungsaktivem) Dispersionsanstrich
- Farb-Video-Türsprechanlage
- Markisen als Sonnenschutz
- Aufzug in alle Etagen
- bequem parken in der Tiefgarage
- Fahrradstellplätze im Innen-Bereich
- Dachgarten und grüne Freiflächen als Treffpunkt

## Interesse? Wir freuen uns auf Sie!

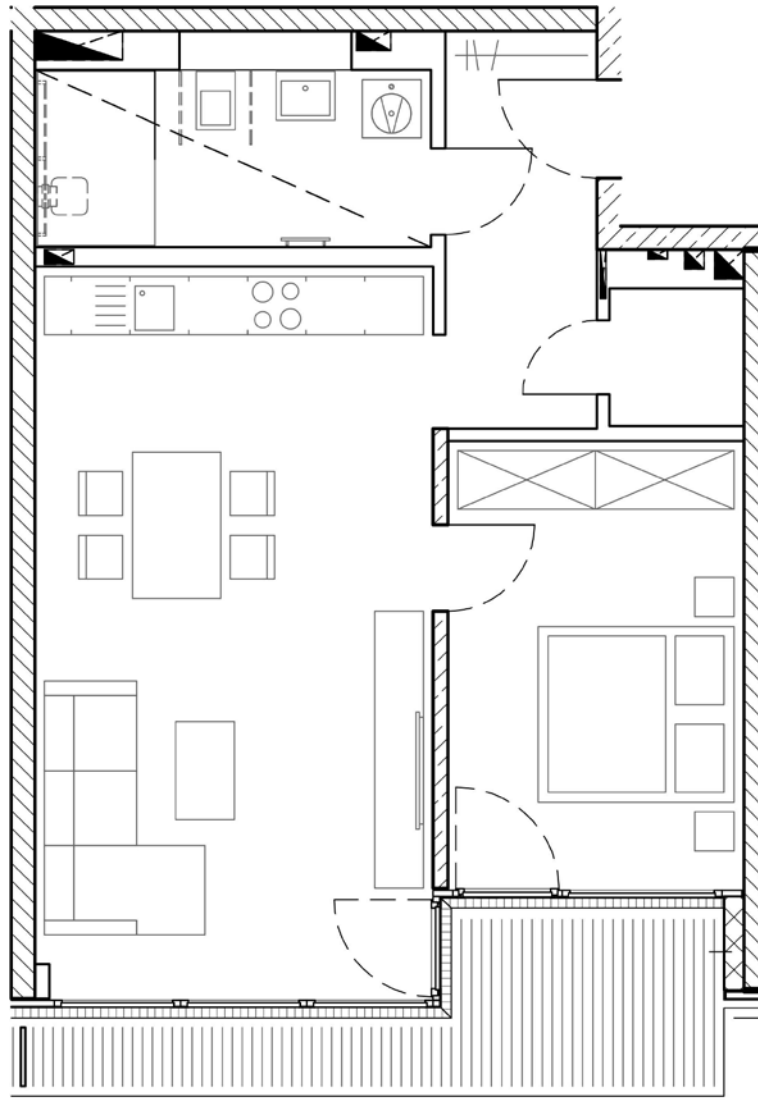


BUWOG Immobilien Treuhand GmbH  
Vermietung  
E-Mail: [tower.philosophus@buwog.com](mailto:tower.philosophus@buwog.com)

[www.tower-philosophus.buwog.com](http://www.tower-philosophus.buwog.com)

**BUWOG**

[www.buwog-immobilientreuhand.de](http://www.buwog-immobilientreuhand.de)



Alle Angaben ohne Gewähr/Abbildung kann abweichen



**BUWOG**

[www.buwog-immobilientreuhand.de](http://www.buwog-immobilientreuhand.de)